



## POSTOS PRAZA DE XINZO

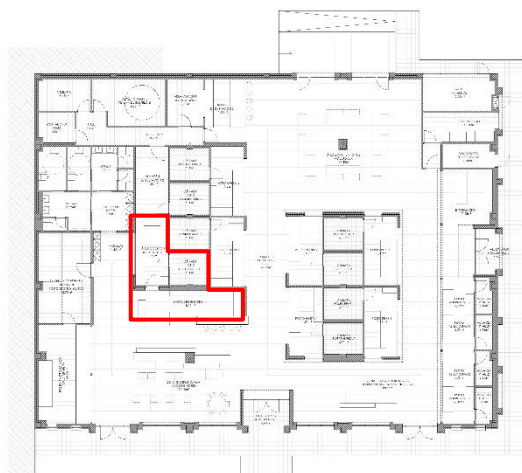
	<b>Posto 1 – GASTRONÓMICO COMIDA PARA LEVAR</b>		
	<b>Superficie: 49,90</b>	<b>Fronte Total: 13,60</b>	<b>Profundidade: 4,10</b>
<b>Notas:</b> O posto preséntase con acabados de chan, paredes e teitos rematados. O posto non dispón de persiana, ni de estor. Pode colocarse un estor enroiable no frontal da parte expositiva, sempre en coordinación de deseño co resto dos postos. Dispón de un espacio de almacenaxe pechado con acceso directo dende a zona expositiva e a zona común. Dispón de unha ventá con apertura directa á rúa.			
<b>Instalacións:</b> Acometida de auga en posto. Rede interior non realizada. Acometida eléctrica en posto. Cadro de posto e rede interior non realizada. Iluminación interior de posto non realizada. Debe conectarse ó cadro do posto. Espacio de almacenaxe con tomas de saneamento. O posto presenta unha canaleta lineal no frontal da zona expositiva. Cámara non realizada en obra. Polo tipo de uso do posto, no punto previo de conexión coa rede de saneamento, debe disporse un separador de graxas de superficie. O edificio conta con unha cheminea de extracción de fumes prevista para o uso de este local. Non se atopa realizara a conducción de aire ata dita cheminea (que debera ir por enriba do teito dos postos e área de servizo).			
<b>Uso: Gastronómico</b> <b>Canon: 2.994€</b> <b>Taxa mensual: 249,50€</b>			

## Posto 2 – GASTRONÓMICO TAPERÍA

Superficie: 35.20

Fronte Total: 7,95

Profundidade: 1,85



### Notas:

O posto preséntase con acabados de chan, paredes e teitos rematados.

O posto non dispón de persiana, ni de estor. Pode colocarse un estor enroiable no frontal da parte expositiva, sempre en coordinación de deseño co resto dos postos.

Dispón de un espazo de almacenaxe pechado que pode ser empregado como área de cociña.

Os elementos fixos da barra frontal atópanse realizados, non así os expositores auxiliares de mobiliario.

### Instalacións:

Acometida de auga en posto. Rede interior non realizada.

Acometida eléctrica en posto. Cadro de posto e rede interior non realizada.

Iluminación interior de posto non realizada. Debe conectarse ó cadro do posto.

Espacio de almacenaxe que pode ser empregado para área de cociña.

Conta con espazo de cámara en funcionamento, con conexión coa sala de cociña/almacén..

O posto presenta sumidoiros e previsión de tomas puntuais de conexión coa rede de saneamento.

Polo tipo de uso do posto, no punto previo de conexión coa rede de saneamento, debe disporse un separador de graxas de superficie.

O edificio conta con unha cheminea de extracción de fumes prevista para o uso de este local. Non se atopa realizara a conducción de aire ata dita cheminea (que debera ir por enriba do teito dos postos e área de servizo).

**Uso: Gastronómico Tapería**

**Canon: 2.112€**

**Taxa mensual: 176€**

### Posto 3 – CARNE

Superficie: 18,15

Fronte Total: 4,95

Profundidade: 2,38



#### Notas:

O posto preséntase con acabados de chan, paredes e teitos rematados.

O posto non dispón de persiana, ni de estor. Pode colocarse un estor enroiable no frontal da parte expositiva, sempre en coordinación de deseño co resto dos postos.

Dispón de espazo de cámara en funcionamento con conexión directa co posto.

#### Instalacións:

Acometida de auga en posto. Rede interior non realizada.

Acometida eléctrica en posto. Cadro de posto e rede interior non realizada.

Iluminación interior de posto non realizada. Debe conectarse ó cadro do posto.

Conta con espazo de cámara en funcionamento, con conexión co interior do posto.

O posto presenta sumidoiros e previsión de tomas puntuais de conexión coa rede de saneamento.

**Uso: Carnicería**

**Canon: 1.089€**

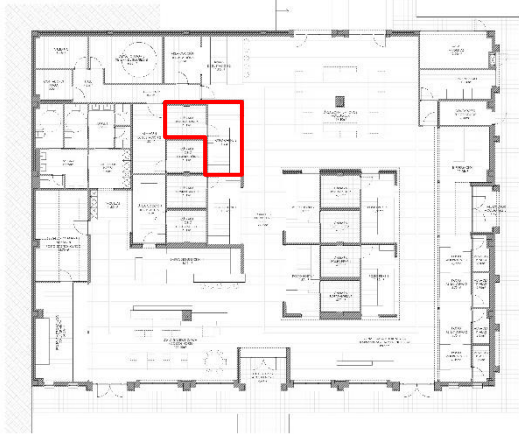
**Taxa mensual: 90,75€**

### Posto 4 - CARNE

Superficie: 18,15

Fronte Total: 4,95

Profundidade: 2,38



#### Notas:

O posto preséntase con acabados de chan, paredes e teitos rematados.

O posto non dispón de persiana, ni de estor. Pode colocarse un estor enroiable no frontal da parte expositiva, sempre en coordinación de deseño co resto dos postos.

Dispón de espazo de cámara en funcionamento con conexión directa co posto.

#### Instalacións:

Acometida de auga en posto. Rede interior non realizada.

Acometida eléctrica en posto. Cadro de posto e rede interior non realizada.

Iluminación interior de posto non realizada. Debe conectarse ó cadro do posto.

Conta con espazo de cámara en funcionamento, con conexión co interior do posto.

O posto presenta sumidoiros e previsión de tomas puntuais de conexión coa rede de saneamento.

**Uso: Carnicería**

**Canon: 1.089€**

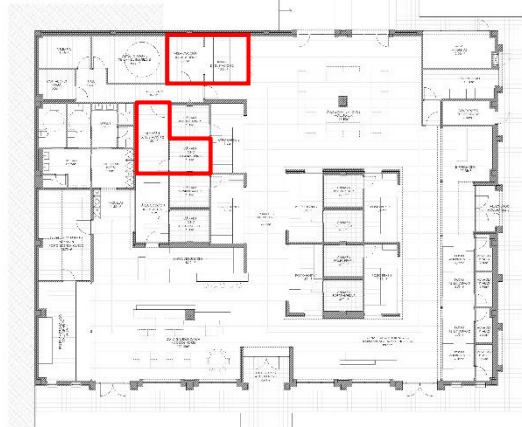
**Taxa mensual: 90,75€**

### Posto 5 – GASTRONÓMICO TAPERÍA

Superficie: 36,80

Fronte Total: 3,45

Profundidade: 2,90



#### Notas:

O posto preséntase con acabados de chan, paredes e teitos rematados.

O posto non dispón de persiana, ni de estor. Pode colocarse un estor enroiable no frontal da parte expositiva, sempre en coordinación de deseño co resto dos postos.

Dispón de un espazo de almacenaxe pechado que pode ser empregado como área de cociña.

Dispón de un almacenaxe con conexión a unha cámara en funcionamento. A conexión entre cociña e almacén realizase a través de un corredor de uso restrinxido polos traballadores do mercado.

Os elementos fixos da barra frontal atópanse realizados, non así os expositores auxiliares de mobiliario.

#### Instalacións:

Acometida de auga en posto. Rede interior non realizada.

Acometida eléctrica en posto. Cadro de posto e rede interior non realizada.

Iluminación interior de posto non realizada. Debe conectarse ó cadro do posto.

Espazo de almacenaxe que pode ser empregado para área de cociña.

Conta con espazo de cámara en funcionamento, con conexión coa sala de cociña/almacén..

O posto presenta sumidoiros e previsión de tomas puntuais de conexión coa rede de saneamento.

Polo tipo de uso do posto, no punto previo de conexión coa rede de saneamento, debe disporse un separador de graxas de superficie.

O edificio conta con unha cheminea de extracción de fumes prevista para o uso de este local. Non se atopa realizara a condución de aire ata dita cheminea (que debera ir por enriba do teito dos postos e área de servicio).

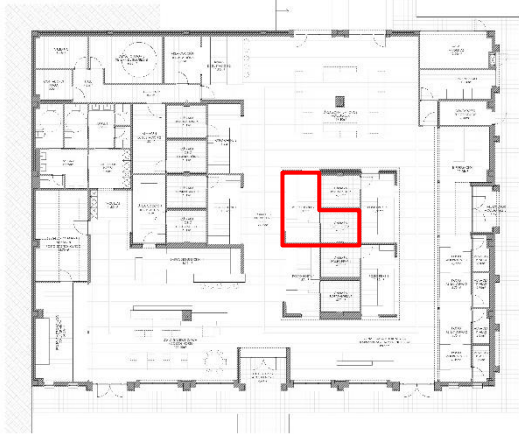
#### Uso: Gastronómico Tapería

**Canon: 2.208€**

**Taxa mensual: 184€**

### Posto 6 – FROITA / VERDURA

Superficie: 18,15 | Fronte: 4,95 (Barra) | Profundidade: 2,40 (Barra)



#### Notas:

O posto preséntase con acabados de chan, paredes e teitos rematados.

O posto non dispón de persiana, ni de estor. Pode colocarse un estor enroiable no frontal da parte expositiva, sempre en coordinación de deseño co resto dos postos.

Dispón de espazo de cámara en funcionamento con conexión directa co posto.

#### Instalacións:

Acometida de auga en posto. Rede interior non realizada.

Acometida eléctrica en posto. Cadro de posto e rede interior non realizada.

Iluminación interior de posto non realizada. Debe conectarse ó cadro do posto.

Conta con espazo de cámara en funcionamento, con conexión co interior do posto.

O posto presenta sumidoiros e previsión de tomas puntuais de conexión coa rede de saneamento.

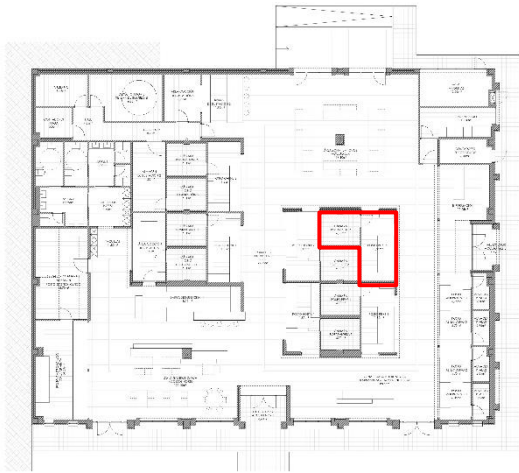
**Uso: Froita e verdura**

**Canon: 1.089€**

**Taxa mensual: 90,75€**

### Posto 9 – PEIXE

Superficie: 18,15 | Fronte: 4,95 (Barra) | Profundidade: 2,40 (Barra)



#### Notas:

O posto preséntase con acabados de chan, paredes e teitos rematados.

O posto non dispón de persiana, ni de estor. Pode colocarse un estor enroiable no frontal da parte expositiva, sempre en coordinación de deseño co resto dos postos.

Dispón de espazo de cámara en funcionamento con conexión directa co posto.

#### Instalacións:

Acometida de auga en posto. Rede interior non realizada.

Acometida eléctrica en posto. Cadro de posto e rede interior non realizada.

Iluminación interior de posto non realizada. Debe conectarse ó cadro do posto.

Conta con espazo de cámara en funcionamento, con conexión co interior do posto.

O posto presenta previsión de tomas puntuais de conexión coa rede de saneamento.

O posto presenta unha canaleta lineal baixo a zona de traballo, con recollida mediante sumidoiro sifónico con cestillo.

#### Uso: Pescadería

**Canon: 1.089€**

**Taxa mensual: 90,75€**

### Posto 10 – NON ALIMENTARIO

Superficie: 14,00

Fronte Total: 4,00

Profundidade: 3,70



O espacio preséntase con acabados de chan, paredes e teitos rematados.

O espacio non dispón de persiana, ni de estor. Pode colocarse un estor enroiable no frontal da parte expositiva, sempre en coordinación de deseño co resto dos postos.

Espacio dispoñible para uso temporal, pero non para uso por posto permanente, xa que no interior do mesmo se sitúa o cadro xeral de electricidade dos servizos comúns e encendidos do edificio.

Conta con toma eléctrica de posto de traballo, con 2 tomas de corrente, 2 tomas SAI e 2 RJ45 conectada os servizos comúns do edificio.

#### Instalacións:

Conta con conexión á rede eléctrica nos servizos comúns do edificio.

Conta con instalación de iluminación.

Non dispón de conexión directa coa rede de saneamento. Nas inmediacións da zona exterior existe unha canaleta lineal de uso público.

**Uso: Non alimentario**

**Canon: 672€**

**Taxa mensual: 56€**

### Posto 11 – ALIMENTARIO XERAL

Superficie: 17,70

Fronte Total: 5,60

Profundidade: 2,38



O posto preséntase con acabados de chan, paredes e teitos rematados.

O posto non dispón de persiana, ni de estor. Pode colocarse un estor enroiable no frontal da parte expositiva, sempre en coordinación de deseño co resto dos postos.

Dispón de espacio de cámara en funcionamento con conexión directa co posto.

#### Instalacións:

Acometida de auga en posto. Rede interior non realizada.

Acometida eléctrica en posto. Cadro de posto e rede interior non realizada.

Iluminación interior de posto non realizada. Debe conectarse ó cadro do posto.

Conta con espacio de almacenaxe pechado na traseira do posto.

O posto presenta previsión de tomas puntuais de conexión coa rede de saneamento no interior do almacén.

**Uso: Alimentario xeral**

**Canon: 850€**

**Taxa mensual: 70,80€**

**Posto 12 – ALIMENTARIO XERAL****Superficie: 17,70****Fronte Total: 5,60****Profundidade: 2,38****Notas:**

O posto preséntase con acabados de chan, paredes e teitos rematados.

O posto non dispón de persiana, ni de estor. Pode colocarse un estor enroiable no frontal da parte expositiva, sempre en coordinación de deseño co resto dos postos.

Dispón de espazo de cámara en funcionamento con conexión directa co posto.

**Instalacións:**

Acometida de auga en posto. Rede interior non realizada.

Acometida eléctrica en posto. Cadro de posto e rede interior non realizada.

Iluminación interior de posto non realizada. Debe conectarse ó cadro do posto.

Conta con espazo de almacenaxe pechado na traseira do posto.

O posto presenta previsión de tomas puntuais de conexión coa rede de saneamento no interior do almacén.

**Uso: Alimentario xeral****Canon: 850€****Taxa mensual: 70,80€**